

## PL75X

### Моторизованные лифты для проекторов

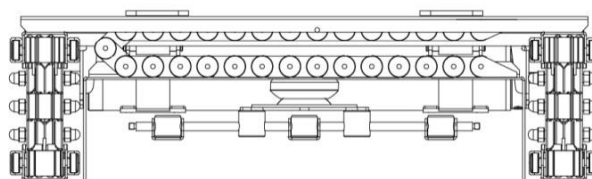
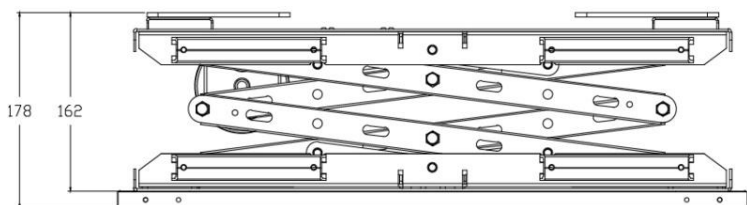
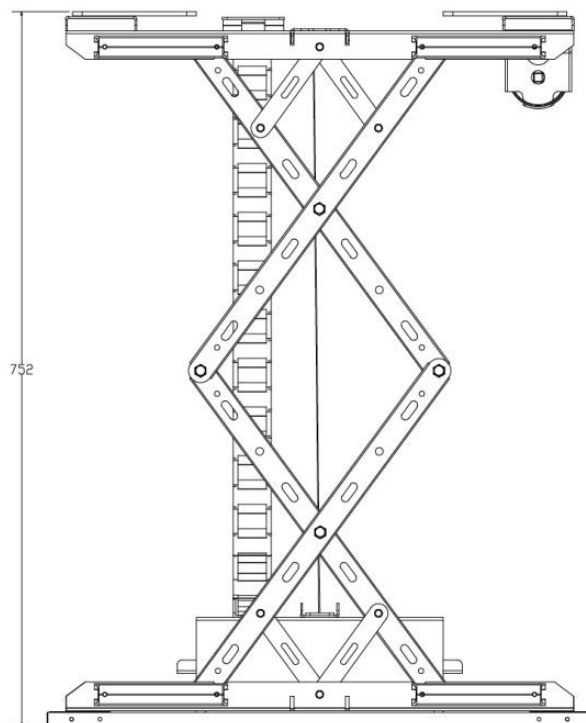
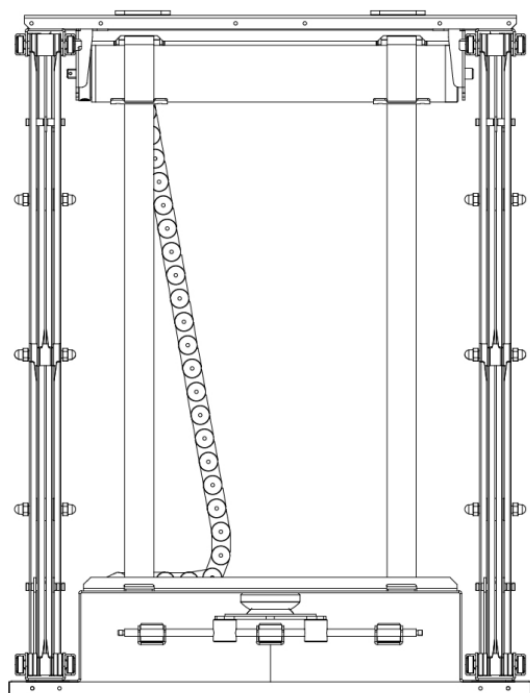
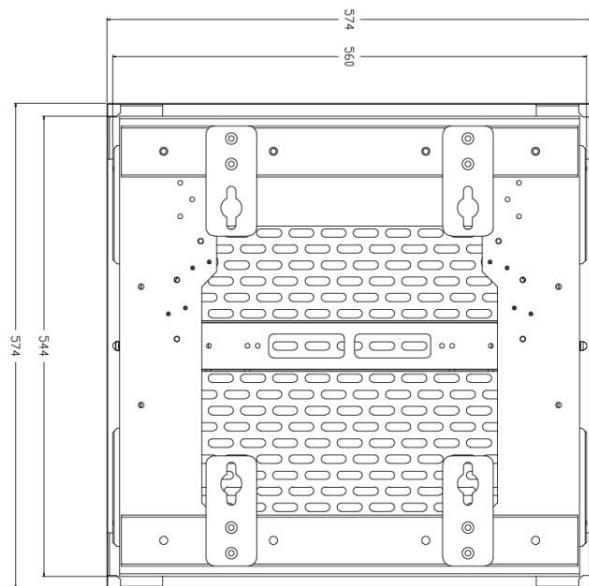
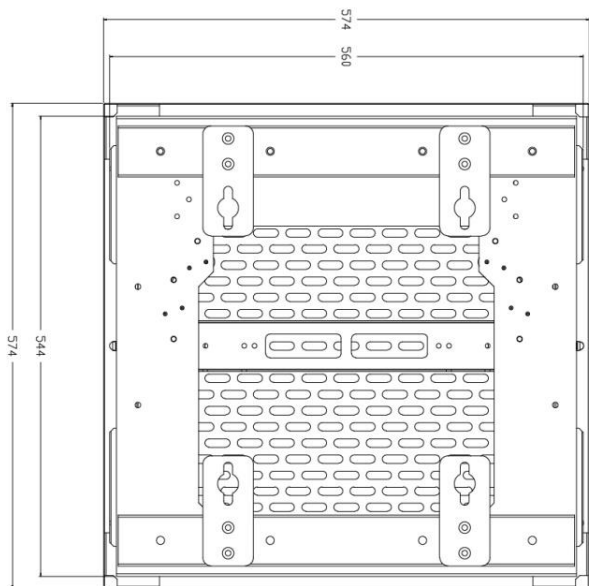


Моторизованные лифты для проекторов PL75X отличаются ультратонким дизайном, благодаря чему с легкостью устанавливаются в небольшие ниши. Модель PL75XE разработана специально для использования с небольшими по габаритам проекторами. Максимальная нагрузка составляет 20 кг. Лифт PL75XE обеспечивает выдвижение проектора на расстояние от 180 мм до 750 мм.

Благодаря встроенному кабель-каналу гарантируются аккуратный вид инсталляции и дополнительная защита кабелей от повреждения. При выборе модели PL75XE необходимо учесть, что проектор крепится к монтажной пластине.

# PL75X

## Чертежи



# PL75X

## Чертежи

Модель	<b>PL75X</b>
Габариты корпуса, см	574 x 574 x 178
Выдвижение, мм	180 – 750
Габариты потолочного проема, мм	580 x 580
Нагрузка, кг	20
Габариты проектора, max, мм	400 x 400 x 300
Габариты декоративной пластины, мм	574 x 574
Наклон°	±10
Вращение°	±10
Расстояние от подвесного потолка до потолка, мм	Высота проектора + 170 мм
Управление	RF/RS232/485, IP (опция)
Встроенный кабель	Силовой кабель

### Комплектация



Кабель-канал



Корпус



Монтажная пластина



Пульт ДУ